

新竹市國中志願選填 --【職群職科參照一覽表】

適用114學年度入學
製作群：新竹市學生輔導諮商中心

序號	群別	科別	學制	☆竹苗區-免試入學 設科學校☆			學習相關內容	何倫碼	性向測驗	未來可能的發展 (高職畢)	未來可能的發展 (科技大學畢)	☆五專設科學校☆						
				新竹市	新竹縣	苗栗縣						北區	中區	南區/東區/離島				
1	機械群	機械科	高中/職	國立新竹高工(日) 國立新竹高工進修部(夜) 私立磐石高中	私立內思高工	國立大湖農工 國立苗栗農工	主要學習電腦輔助機械設計(CAD)與製造(CAM)，培養具備設計與電腦化製造科技等技能，加強學生學習先進數控機械設備。	R I C	數字推理 圖形推理 機械推理 空間關係	主要於精密機械、大眾運輸、汽車、造船、航太等產業擔任工程技術人員	主要擔任3C產品機構工程師、半導體與面板廠的設備工程師、機械、機構設計、實驗等研發人員	龍華科技大學(機械工程科)、(半導體工程科) 宏國德霖科技大學(機械工程科) 中華科技大學(航空機械工程科)	國立虎尾科技大學(精密機械工程科)	南臺科技大學(機械工程科)				
			綜合高中	X	私立內思高工(機械工程學程)	X												
		板金科	高中/職	國立新竹高工	X	國立苗栗農工						主要學習電腦化機械輔助製圖、製造板狀金屬彎折成型、銲接組合、防銹塗裝等技能。	數字推理 圖形推理 機械推理 空間關係	主要擔任板金技術人員、NCT沖孔作業員、NC折床作業員、沖床作業員、特殊銲接工	主要從事金屬造型設計製造、特殊銲接工程師、板金設計研發工程師	X	X	X
		生物產業機電科	高中/職	X	X	國立苗栗農工						主要學習機械、電子、電機和智慧型電腦控制等專業知識，配合生物特性，生長環境與生產處理的需求，應用在生物產業的學習領域上。	數字推理 圖形推理 機械推理 空間關係	主要於生物產業機電、農業機械、機電整合產業擔任技術員	主要從事生物產業機電工程師、農業機械師、機電整合師、機構工程師、機械工程師、控制工程師、測試工程師及自動化工程師	X	X	X
2	動力機械群	汽車科	高中/職	私立光復高中 私立光復高中進修部(夜)	私立東泰高中 私立東泰高中進修部(夜)	私立中興商工	主要學習汽車學理、檢驗及維修之基本知識，以培育學生有關汽車裝配、保養及維修之基本技術。	R I	數字推理 機械推理 空間關係 知覺速度 與確度	主要在汽機車製造公司、汽機車修理廠、汽車保養廠擔任技術員	主要擔任車輛相關產業研發工程師、高科技產業研發工程師或自行創業	X	X	X				
			私立光復高中 國立新竹高工	國立竹北高中 私立義民高中 私立內思高工 私立東泰高中	私立君毅高中 私立中興商工													
			綜合高中	X	國立關西高中(資訊技術學程) 私立內思高工(資訊電子學程、機電整合學程)	X												
3	電機與電子群	資訊科	高中/職	私立光復高中 國立新竹高工	國立竹北高中 私立義民高中 私立內思高工 私立東泰高中	私立君毅高中 私立中興商工	主要學習電腦系統安裝與設定、軟體程式的撰寫、網路系統 (Server) 安裝與設定、單晶片微電腦控制的程式編寫與電路的裝配及測試等技術能力，以培養資訊產業之基層技術人員。	R I	數字推理 圖形推理 機械推理 空間關係	主要在電腦公司、資訊公司、網路行銷公司、軟體公司、電子科技公司、資訊產品門市等相關行業，擔任電腦維修安裝技術員、電腦程式設計員、電腦商品售貨員、網路裝配及維修員、電腦硬體組裝及修護員、系統及軟體維護員、電腦週邊設備生產工廠技術員、電子公司技術員	主要在電腦及消費性電子製造業、網路規劃設計產業、遊戲設計產業、多媒體設計產業、電腦軟體服務業、電腦系統整合服務業、數位家庭系統設計工業、安全監控系統工業等相關行業，擔任電腦硬體維修工程師、電子測試工程師、程式設計師、軟體應用工程師、計算機硬體工程師、嵌入式系統工程師、多媒體系統工程師、遊戲機系統工程師、多媒體程式設計師、遊戲軟體程式設計師、韌體設計工程師、網路管理工程師、網路維護工程師。	臺北城市科技大學(資訊工程科) 宏國德霖科技大學(資訊工程科)	國立臺中科技大學(資訊工程科) 國立臺中科技大學(資訊應用菁英班) 國立虎尾科技大學(資訊工程科)	南臺科技大學(資訊工程科)				
			X			X						X	X					

新竹市國中志願選填 --【職群職科參照一覽表】

適用114學年度入學
製作群：新竹市學生輔導諮商中心

序號	群別	科別	學制	☆竹苗區-免試入學 設科學校☆			學習相關內容	何倫碼	性向測驗	未來可能的發展 (高職畢)	未來可能的發展 (科技大學畢)	☆五專設科學校☆		
				新竹市	新竹縣	苗栗縣						北區	中區	南區/東區/離島
3	電機與電子群	電機空調科	高中/職	X	X	國立苗栗農工	主要學習電機機械、數位電路、工業配線、冷凍空調包含各型冷氣機、冰箱及中央空調的結構、原理、安裝與維護的相關實務技術，以培養冷凍空調產業之基層技術人員。	R I	數字推理 圖形推理 機械推理 空間關係	主要在家電公司、空調工程與空調設備公司、水電工程公司、冷凍科技公司、冷氣冷凍公司、空調設備門市等相關行業，擔任冷凍空調技術員、電器商店售貨員、家庭電器維修員、大賣場電器商品售貨員、家用冷凍空調設備維修員、大型冷凍空調設備售貨員、大型冷凍空調設備維修員、電子工廠冷凍空調維護員	主要在冷凍空調與家電公司、冷凍空調技師事務所、工程顧問公司、營造工程公司、電力公司、工業技術研究院等相關行業，擔任空調產品工程師、冷凍空調技師、冷凍空調產品開發工程師、家電產品開發工程師、冷凍空調技術研究工程師、家電產品技術研究工程師	X	X	X
			電子科	高中/職	私立光復高中	私立內思高工	X			主要學習電子、視聽、工業與數位產品的電路組裝與設計、微電腦單晶片的程式編寫與電路的裝配及測試及程式語言的設計等技術能力，以培養電子產業之基層技術人員。	主要在通信及視聽電子產品製造業、電子科技廠、照明器具製造業、微電腦生產工廠、電腦週邊設備生產工廠、電子材料行、電子商品門市等相關行業，擔任視聽電子產品維護技術員、電子公司硬體維修技術員、電子設備裝修技術員、微電腦生產工廠技術員、電腦週邊設備生產工廠技術員、電子設備貿易代理人之維護技術員、電子產品售貨員、電路焊接技術員	主要在電子零件業、半導體、光電通信器材業、積體電路設計產業、光學鑄錶及其他精密工業等相關行業，擔任電子工程師、產品應用工程師、儀器系統工程師、研發工程師、設備工程師、PCB 佈局工程師、積體電路工程師、通訊工程師、IC 製造工程師、電子設計工程師、薄膜製程工程師、生醫電子研發工程師	龍華科技大學(電子工程科)	X
		電機科	綜合高中	X	X	X	主要學習室內配線設計、工業配線設計、電機機械、微電腦控制及程式設計等相關實務技術能力，以培養電機產業之基層技術人員。		數字推理 圖形推理 機械推理 空間關係	主要在水電行、機電顧問公司、空調工程公司、機械設計公司、自動控制科技公司等相關行業，擔任水電維護技術員、室內配線技術員、電機馬達維護技術員、水電工程技術員、自動控制配線員、工業配線員、電機裝修技術員、電子公司技術員、工廠電氣保養員	主要在電力設備商、電力公司、民營電廠、照明產業、太陽能產業、電機控制產業等相關行業，擔任保護電驛工程師、電機控制工程師、電動車產業工程師、太陽能產業工程師、電源供應器工程師、節能產業工程師、光源驅動電路工程師、電力產品工程師、電機工程師	臺北城市科技大學(電機工程科) 黎明技術學院(電機工程科) 龍華科技大學(電機工程科) 中華科技大學(電機與資訊工程科)	南開科技大學(自動化工程科、電機與資訊技術科)	南臺科技大學(電機工程科) 國立澎湖科技大學(電機科)
		控制科	高中/職	X	X	X	主要學習機電整合、可程式邏輯控制、氣液壓控制、工業儀器相關實務技術整合應用於工廠自動化，以培養自動控制產業之基層技術人員。		數字推理 圖形推理 機械推理 空間關係	主要在自動化工業、電機企業、自動控制廠、機器製造和自動控制業、自動控制科技公司等相關行業，擔任自動控制維修員、自動控制配線員、自動產品售貨員、自動控制操作員、工業配線員、電機裝修員、電子公司技術員	主要在智慧型控制與應用工業、人工智慧及機器人產業、醫用自動化儀器工業等相關行業，擔任機電工程師、自動化工程師、元件測試工程師、機電整合研發工程師、製程自動化設計師、產業自動化研發工程師、自動控制工程師	國立臺北科技大學(智慧自動化工程科)	X	X
		(電腦通訊學程)	綜合高中	X	X	X	培養整合電腦及通訊專長，以成為無線通訊及網路專業人才。		數字推理 圖形推理 機械推理 空間關係	主要從事無線通訊、電腦網路、半導體、光電、電子、電機等相關行業，擔任電腦組裝/維修、網路及電信線路架設人員、系統維護員/操作員等。	主要擔任硬體工程研發主管、通訊軟體工程師、韌體工程師、通訊工程師、RF通訊工程師、電子工程師、PCB-Layout佈局工程師、電信/通訊系統工程師、電子工程主管、IC設計工程師、光電工程師、太陽能技術工程師	X	X	X

4	化工群	化工科	高中/職	國立新竹高工	x	國立竹南高中 國立苗栗農工	主要學習化工原料和產品性質的分析檢驗與管制以及有關化工機械各式儀表和分析儀器的使用與維護，以培養化學工業的基層技術人才。	R I A	語文推理 數字推理 圖形推理 空間關係 機械推理 英語詞語	主要擔任化工及其相關產業有關操作、維護及檢驗等的基層技術人員。	主要擔任化工及其相關產業有關製程、整合、設備、品保、研發與銷售等的幹部或工程師。	x	x	南臺科技大學(化學工程與材料工程科)	
			綜合高中	x	x	x									
5	商業與管理群	國際貿易科	高中/職	國立新竹高商	x	國立卓蘭高中 國立苗栗高商	主要學習國際貿易實務、外語、商業與經濟環境、會計事務、資訊科技應用、行銷與管理等專業知識，以培養國際貿易人員應具備之基礎能力與專業素養。	E C S	語文推理 數字推理 中文詞語 英文詞語 圖形推理 空間關係 知覺速度 與確度	主要擔任報關員、國貿人員、採購人員、專案助理、行政助理、船務/押匯/報關人員、秘書、財務人員、會計人員、投資理財人員、金融產品營業員。	主要擔任報關行或貿易公司之業務經理或貿易相關主管。	國立臺北商業大學(國際貿易科)(臺北校區) 致理科技大學(國際貿易科)	國立臺中科技大學(國際貿易與經營科)	x	
			商業經營科	高中/職	私立曙光女中 國立新竹高商	國立竹北高中 縣立湖口高中 國立竹東高中進修部(夜)	縣立苑裡高中 國立卓蘭高中 縣立興華高中 國立苗栗高商進修部(夜)		主要學習會計基礎帳務處理、門市服務、商事法規、電腦文書處理、商業相關知識及零售業服務技能，以培養現代化的商業經營人才。	主要在一般商業機構擔任銷售人員、門市人員或專櫃人員。	主要擔任一般商業機構之創意總監、行銷經理或行銷企劃主管。	國立臺北商業大學(企業管理科)(臺北校區) 致理科技大學(企業管理科) 康寧大學(企業管理科)(臺北校區)	國立臺中科技大學(企業管理科)	x	
		商業經營科	綜合高中	國立新竹高商(商業服務學程)	x	x									
		會計事務科	高中/職	x	x	國立苗栗高商	主要學習記帳、出納之會計事務、商業會計法令、統計分析、銀行帳務處理、會計資訊系統操作及稅務處理等。		主要在中小企業、會計事務所擔任記帳助理員或會計助理員	主要擔任會計事務所、中小企業或上市(櫃)公司之財務、會計主管	國立臺北商業大學(會計與資料科學科)(臺北校區) 致理科技大學(會計資訊科)	國立臺中科技大學(會計資訊科)	x		
		資料處理科	高中/職	國立新竹高商 市立香山高中 私立磐石高中 私立磐石高中進修部(夜) 私立光復高中 私立光復高中進修部(夜)	私立義民高中 私立義民高中進修部(夜) 私立東泰高中 私立仰德高中進修部(夜)	國立卓蘭高中 國立卓蘭高中進修部(夜) 國立苗栗高商(日) 國立苗栗高商進修部(夜) 私立君毅高中(日) 私立君毅高中進修部(夜) 縣立興華高中 私立中興商工進修部(夜)	主要學習電腦硬體、網路原理、軟體操作、多媒體製作、程式設計、商業知識、會計實務等相關知識。		主要在一般公司行號擔任操作員、資料輸入員、網頁設計助理、程式設計助理。	主要擔任MIS網路管理工程師、資料庫程式開發設計師、資料庫工程師或資訊系統應用程式開發工程師。	國立臺北商業大學(資訊管理科)(臺北校區) 康寧大學(資訊管理科)(臺北校區) 致理科技大學(資訊管理科)	國立臺中科技大學(資訊管理科)	樹人醫護管理專科學校(資訊管理科)		
資料處理科	綜合高中	x	國立關西高中(資訊應用學程) 私立忠信高中(資訊應用學程)	x											
		流通管理科	高中/職	國立新竹高商進修部(夜)	x	x	主要學習物流管理、商業自動化及企業經營基本知識，以及電腦應用與資料庫之操作。	E C S	語文推理 數字推理 中文詞語 知覺速度 與確度	主要在便利商店或進出口貿易公司擔任門市行政人員或電腦輸入人員	擔任便利商店或進出口貿易公司之門市管理人員或業務管理人員	x	x	x	

新竹市國中志願選填

(職群職科參照一覽表)

序號	群別	科別	學制	☆竹苗區-免試入學 設科學校☆			學習相關內容	何編碼	性向測驗	未來可能的發展 (高職畢)	未來可能的發展 (科技大學畢)	☆五專設科學校☆					
				新竹市	新竹縣	苗栗縣						北區	中區	南區/東區/離島			
5	商業管理群	電子商務科	高中/職	x	私立仰德高中	國立卓蘭高中	主要學習記帳、電腦基礎作業、網站架設及管理應用，以培養金融作業、銷售、商業及管理基礎能力。	E C S	語文推理 數字推理 中文詞語 知覺速度 與確度	主要在各公司行號擔任電子商店程式設計助理、網頁設計助理或電子商務設計助理	擔任各公司行號之電子商務管理師、資訊系統管理工程師、專案管理師或網站管理師	國立臺北商業大學(財務金融科)(臺北校區) 國立臺北商業大學(財政稅物科)(臺北校區) 致理科技大學(財務金融科)	國立臺中科技大學(保險金融管理科)	x			
		海空物流行銷科	竹苗區無	x	x	x	主要學習海運與空運兩種不同專業領域，以培育「物流菁英、行銷達人」為發展目標。		語文推理 數字推理 中文詞語 英文詞語 空間關係 知覺速度 與確度	主要在船舶運送業、船務代理業、貨櫃集散站、棧埠倉儲業、物流業、報關業、民航貨運業、航空貨運承攬業擔任業務及運務工作。	主要在海運承攬運送業、租僱船經紀業、國際複合運輸業、航空貨運站、倉儲業報關業擔任業務、運務及其它高階航運企業管理幹部	x	x	x			
6	外語群	應用外語(英文)	高中/職	國立新竹高商 私立曙光女中(限女生)(應用英語科) 私立光復高中	x	國立卓蘭高中 國立苗栗高商	主要學習英語文聽力、口說、閱讀、寫作能力、基礎商業知識及電腦文書處理，以培養學生擔任外語相關產業之初級技術人員，並能勝任外語領域相關之工作。	A S E	語文推理 數字推理 中文詞語 英文詞語 知覺速度 與確度	主要在一般商業機構擔任業務助理，或從事觀光旅遊等相關行業，如航空公司之空服員、櫃台服務、旅行社或觀光飯店之服務業人員	主要從事外商公司行政或行銷人員、外語秘書、外語教師、外語教材行銷或企劃人員、專業筆譯或口譯人員、外語導遊、廣告文案寫作、大眾傳播相關工作等	國立臺北商業大學(應用外語科)(臺北校區) 致理科技大學(應用英語科) 臺北城市科技大學(應用外語科) 宏國德霖科技大學(應用外語科) 康寧大學(應用外語科)(臺北校區)	國立臺中科技大學(應用英語科)	文藻外語大學(英國語文科) 文藻外語大學(法國語文科) 文藻外語大學(德國語文科) 瀋陽外語大學(西班牙語文科) 輔英科技大學(應用外語科) 樹人醫護管理專科學校(應用英語科) 崇仁醫護管理專科學校(應用外語科)			
			綜合高中	國立新竹高商(應用英語學程)	私立內思高工(應用英語學程)	x											
		應用外語(日文)	高中/職	私立曙光女中(限女生)(應用外語日文科) 私立光復高中	x	x	x					主要學習日語文聽力、口說、閱讀、寫作能力、基礎商業知識及電腦文書處理，以培養學生擔任外語相關產業之初級技術人員，並能勝任外語領域相關之工作。			x	國立臺中科技大學(應用日語科)	文藻外語大學(日本語文科) 樹人醫護管理專科學校(應用日語科)
			綜合高中	x	x	x											
7	設計群	數位遊戲動畫設計科	綜合高中	x	私立內思高工(多媒體製作學程)	x	主要學習並培養美術設計、多媒體與網頁設計、數位創意企劃、遊戲程式設計、數位影音特效後製等能力。	A R	語文推理 數字推理 圖形推理 空間關係 機械推理 知覺速度 與確度	主要從事遊戲及動畫整合與開發、電腦動畫建模、3D建模及動畫特效、遊戲創意、編劇、後製、網頁多媒體設計等	主要從事數位內容系統設計與製作之工作、數位媒體設計師、資訊產業從業人員、數位訓練規劃師、軟體系統研發人員、數位多媒體教育訓練之研究人員、數位學習平台開發人員	台北海洋科技大學(電競數位遊戲與動畫設計科)	x	大仁科技大學(多媒體設計科)			
		美工科	高中/職	x	x	x	主要學習有關美術工藝與設計之實用技術與基本知識，訓練養成美工設計的專業技能。		語文推理 圖形推理 中文詞語 空間關係	主要從事商品設計、產品設計、影視道具佈景製作、施工圖繪製、產品模型製作、展覽會場設計、廣告設計、美術編輯、電腦影像合成、傳播媒體美術、插畫圖像繪製、攝影助理、圖文輸出、百貨業美工、網頁製作設計、印刷業美工設計、櫥窗設計、產品外觀設計、包裝設計、各相關出版業美術編輯、插畫繪製平面繪圖製作、才藝班兒童繪畫、報業美術編輯、攝影助理、參與國內外各項繪畫競賽	主要從事雕塑師、景觀藝術設計師、珠寶飾品設計師、飾物開發設計師、雕塑藝術家、家具設計師、展覽空間規劃設計師、珠寶設計師、平面廣告設計師、插畫設計師、攝影師、網頁設計師、印刷設計師、展覽會場設計師、櫥窗設計師、產品外觀設計師、包裝設計師、形象包裝設計師、畫廊展覽企劃、專業畫家、美術編輯設計師、插畫繪製平面設計師	x	x	x			
		美術工藝科	高中/職	市立香山高中	x	x											

7	設計群	室內空間設計科	高中/職	國立新竹高工	x	國立大湖農工	主要學習室內設計的基本知識、專業設計製圖、識圖及整合性的空間使用方式與空間設計、模型製作等。	語文推理 圖形推理 中文詞語 空間關係	主要從事造景設計、景觀藝術設計、家具設計、空間設計、影視道具佈景製作、傢俱設計、室內設計、施工圖繪製、木工、建築、展覽會場設計	主要從事景觀藝術設計師、產品設計師、家具設計師、空間設計師、室內設計師、展覽空間規劃設計師、展覽會場設計師、櫥窗設計師、室內裝潢設計師	宏國德霖科技大學(室內設計科)	x	x				
		家具木工科	高中/職	x	x	私立龍德家商											
		室內設計科	高中/職	私立光復高中	x	x											
		廣告設計科	高中/職	私立光復高中	私立義民高中 私立義民高中進修部(夜)	縣立苑裡高中	主要學習有關廣告設計之實用技術，培養商品行銷與視覺傳達、平面廣告、媒體、廣告影片等相關設計與製作知能。	語文推理 圖形推理 中文詞語 空間關係	主要從事廣告設計、美術編輯、電腦影像合成、影視佈景道具、傳播媒體美術、插畫圖像繪製、攝影助理、圖文輸出、百貨業美工人員、網頁製作設計、印刷業美工設計、展覽會場設計、櫥窗設計、空間規劃、造形設計、室內設計裝潢、產品開發設計、產品外觀設計、包裝設計、形象包裝	主要從事商品設計師、產品設計師、展覽空間規劃設計師、平面廣告設計師、美術設計師、網頁設計師、印刷設計師、展覽會場設計師、產品外觀設計師、包裝設計師、形象包裝設計師、畫廊展覽企劃、美術編輯設計師、插畫繪製平面設計師				x	國立臺中科技大學(創意商品設計菁英班)	x	
			綜合高中	x	x	x											
		多媒體設計科	高中/職	私立光復高中	私立內思高工	縣立三義高中 國立苗栗高商	主要學習有關多媒體設計之實用技術與基本知識，培養多媒體設計、數位設計與視覺傳達等相關之設計與製作知能。	語文推理 圖形推理 中文詞語 空間關係	主要在多媒體製作設計(廣告公司、設計公司等)、企業內部、資訊及傳播公司、教育機構、或個人工作室等，從事電腦多媒體製作、幼教軟體製作、平面海報設計、文化出版設計、數位影像剪輯、動態網頁設計、動畫製作等工作	主要從事平面廣告設計師、美術設計師、插畫設計師、包裝設計師、形象包裝設計師、美術編輯設計師、攝影師、網頁設計師、動畫製作師、多媒體設計師、電腦資訊管理、電腦軟體工程師				黎明技術學院(數位多媒體科)	x	慈惠醫護管理專科學校(數位媒體創意設計科)	
			綜合高中	x	x	x											
		視覺傳達設計科	竹苗區無	x	x	x	主要學習視覺企劃設計與媒體影視設計，培養視覺設計實務技術、視覺設計創造思考、視覺設計整合應用、視覺設計執行企劃等能力。	語文推理 數字推理 圖形推理 空間關係 機械推理 知覺速度 與確度	視覺傳達設計規劃、平面設計、編輯設計、包裝設計、多媒體動畫設計、影視製作等專業人才。	插畫設計師、廣告設計師、視覺設計師、造型展示、數位媒體設計師、網頁設計師、活動場佈規劃師				x	x	x	
		8	農業群	園藝科	高中/職	x	國立關西高中	國立大湖農工 國立苗栗農工	主要學習各種作物生產及栽培管理、造園景觀設計及施工、農業行銷知識及加工利用技能。	語文推理 數字推理 圖形推理 機械推理				主要從事園藝相關產業如園藝公司、花藝設計公司、景觀工程公司、生物科技研究公司等從業及管理人員，亦或從事國內外學術機構教職/研究人員。	x	x	x

新竹市國中志願選填 --【職群職科參照一覽表】

適用114學年度入學
製作群：新竹市學生輔導諮商中心

序號	群別	科別	學制	☆竹苗區-免試入學 設科學校☆			學習相關內容	何倫碼	性向測驗	未來可能的發展 (高職畢)	未來可能的發展 (科技大學畢)	☆五專設科學校☆		
				新竹市	新竹縣	苗栗縣						北區	中區	南區/東區/離島
8	農業群	畜產保健科	高中/職	X	國立關西高中	國立苗栗農工	主要學習畜牧與動物保健專業知識與技能、飼養管理經營、飼料製造品管、畜產品利用與品管、禽畜污染防治技術；獸醫學基礎知識。	R I A	語文推理 數字推理 圖形推理 機械推理	主要擔任畜牧場、食(肉/乳)品加工廠、飼料廠與藥品廠、動物醫院、動物園、寵物美容、水產養殖等從業人員及自行創業等	主要從事畜牧場、食(肉/乳)品加工廠、飼料廠與藥品廠、動物醫院、動物園、寵物美容、水產養殖等從業及管理人員，亦或從事國內外學術機構教職/研究等工作。	X	X	X
		農場經營科	高中/職	X	X	國立苗栗農工	主要學習各種作物之生產栽培管理、農業資源應用、農業經營與行銷。		語文推理 數字推理 圖形推理 機械推理	主要擔任農園生產相關產業如農作物栽培場、休閒農場、園藝公司、花藝設計公司、景觀工程公司等從業人員及自行創業等	主要從事農園生產相關產業如農作物栽培場、休閒農場、園藝公司、花藝設計公司、景觀工程公司、生物科技研究公司等從業及管理人員，或從事國內外學術機構教職/研究。	X	X	X
		森林科	高中/職	X	X	國立苗栗農工	主要學習森林資源保育利用及經營管理、林業科學理論與實務技術、森林保育、森林經營、森林公益效用、環境綠美化、森林遊樂、生物科技及農業資訊處理。		語文推理 數字推理 圖形推理 機械推理	主要擔任生態導覽、種子公司、木材貿易公司、植物照護、園藝造景公司、樹木貿易商竹木加工、家具製造產銷、紙漿廠、種苗場等從業人員及自行創業等	主要從事生態導覽、種子公司、木材貿易公司、植物照護、園藝造景公司、樹木貿易商竹木加工、家具製造產銷、紙漿廠、種苗場等從業及管理人員，或從事國內外學術機構教職/研究。	X	X	X
9	食品群	食品加工科	高中/職	X	國立關西高中	國立大湖農工 國立苗栗農工	主要學習各式食品相關之知識與技能，包括：穀類果蔬畜產等食品加工、烘焙食品、食品檢驗分析、食品添加物、食品安全與衛生、生物技術。	R I A	語文推理 數字推理 中文詞語 知覺速度 與確度	主要在食品公司、麵包烘焙業、食品物流公司、餐飲業、藥廠、生技公司等擔任技術員、品管員、檢驗員、行銷等從業人員	主要擔任食品技師、營養師；於食品公司、麵包烘焙業、食品物流公司、餐飲業、藥廠、生技公司等機構從事生產、品管、行銷、研發等及自行創業。	X	X	美和科技大學(食品營養科) 中華醫事科技大學(食品營養科) 國立臺東專科學校(食品科技科) 嘉南藥理大學(食品科技科)
10	家政群	幼兒保育科	高中/職	私立光復高中	私立義民高中	國立卓蘭高中	主要學習嬰幼兒保育實用技能、幼兒活動設計、樂器學習、幼兒教員製作等基本知識能力。	S A	語文推理 數字推理 圖形推理 空間關係 中文詞語 英文詞語	主要於幼兒園、安親班、課後輔導班擔任保姆、居家護理員等	主要擔任安親班教師、課後輔導班教師、幼兒園保育員、教養院保育員、特教中心保育員、童書編撰	德育學校財團法人德育護理健康學院(幼兒保育科) 康寧大學(嬰幼兒保育科)(臺北校區) 馬偕醫護管理專科學校(幼兒保育科) 耕莘健康管理專科學校(新店校區)(嬰幼兒保育科) 聖母醫護管理專科學校(幼兒保育科) 新生醫護管理專科學校(幼兒保育科)	X	中華醫事科技大學(幼兒保育科) 慈惠醫護管理專科學校(幼兒保育科) 樹人醫護管理專科學校(幼兒保育科) 敏惠醫護管理專科學校(幼兒保育科)
			綜合高中	X	X	X								
		時尚造型科	高中/職	私立光復高中 私立世界高中	私立仰德高中 私立東泰高中	私立中興商工	主要學習彩妝造型、美膚、美髮、美顏實務、流行配飾設計、藝術指甲等課程，培養學生美容、美髮專業知識與技能。	語文推理 數字推理 圖形推理 空間關係 中文詞語 英文詞語	主要擔任美容師助理、美髮設計助理、美甲師、整體造型、藝術展演助理、舞台戲劇彩妝設計	主要擔任美容諮詢師、美體雕塑師、整體造型師、芳療師、新娘秘書、美容美儀講師、化妝品研發人員、化妝品公司之美容指導師、婚紗公司造型設計師、舞台設計企劃、時尚商品企劃、時尚展演規劃師	X	X	X	
家政科	高中/職	X	國立關西高中	國立苗栗農工	主要學習家政管理、家事工藝、服裝製作、烹飪、餐旅服務等基本知識能力。	語文推理 數字推理 圖形推理 空間關係 中文詞語 英文詞語	主要擔任餐飲服務員、助理調酒員、吧台人員、飯店房務員、廚師助理、烘焙助理	主要擔任飯店櫃檯接待人員、調酒師、手工藝品設計師、廚師、烘焙師、觀光休閒服務	X	X	X			

10	家政群	美容科	高中/職	私立光復高中進修部(夜)	x	x	主要學習彩妝造型、美膚、美髮、美顏實務、流行配飾設計、藝術指甲等課程，培養學生美容、美髮專業知識與技能。	語文推理 數字推理 圖形推理 空間關係 中文詞語 英文詞語	主要擔任美容師助理、美髮設計助理、美甲師、整體造型、藝術展演助理、舞台戲劇彩妝設計	主要擔任美容諮詢師、美體雕塑師、整體造型師、芳療師、新娘秘書、美姿美儀講師、化妝品公司之美容指導師、婚紗公司造型設計師、舞台設計企劃、時尚商品企劃、時尚展演規劃師	x	x	樹人醫護管理專科學校(美容保健科) 敏惠醫護管理專科學校(美容保健科) 崇仁醫護管理專科學校(美容保健科)	
		化妝品應用與管理科	竹苗區無	x	x	x	主要學習「健康美容技術領域」、「化妝品科技與管理領域」相關課程，培養學生具備溝通協調、化妝品知識以及美容美髮知能，造就美容美髮相關實務與管理人才。	語文推理 數字推理 中文詞語 英文詞語 圖形推理 空間關係 知覺速度與確度	主要擔任香水化妝品製造、檢驗、品管分析、行銷管理、研究開發及企劃人員	主要擔任彩妝師、影視媒體造型師、形象設計師、新娘秘書、髮型設計師、整體造型師、及美容職校、美容校外教育單位之技術老師等	馬偕醫護管理專科學校(化妝品應用與管理科) 耕莘健康管理專科學校(新店校區)(化妝品應用與管理科) 聖母醫護管理專科學校(化妝品應用與管理科)	x		國立臺南護理專科學校(化妝品應用科) 育英醫護管理專科學校(化妝品應用與管理科)
		美容造型科	竹苗區無	x	x	x	主要學習「時尚造型設計」、「美容保健」兩大課程領域，培養學生具備人文美感、專業服務、創意設計之三大核心能力。	語文推理 數字推理 中文詞語 英文詞語 圖形推理 空間關係 知覺速度與確度	主要擔任美容師助理、美髮設計助理、美甲師、整體造型、藝術展演助理、舞台戲劇彩妝設計	主要擔任美容諮詢師、美體雕塑師、整體造型師、芳療師、新娘秘書、美姿美儀講師、化妝品研發人員、化妝品公司之美容指導師、婚紗公司造型設計師、舞台設計企劃、時尚商品企劃、時尚展演規劃師	德育學校財團法人德育護理健康學院(美容流行設計科) 新生醫護管理專科學校(美容造型科)	x		美和科技大學(美容科保健造型設計組) 美和科技大學(美容科寵物美容設計組) 中華醫事科技大學(寵物照護與美容科) 慈惠醫護管理專科學校(美容造型設計科) 大仁科技大學(寵物照護暨美容科)
11	餐旅群	觀光事業科	高中/職	私立光復高中(日) 私立光復高中進修部(夜)	x	x	主要學習餐旅日語會話、遊程設計、解說教育、旅館管理、餐飲實務、客房實務、生態保育實務、世界旅遊資源、觀光概論等培養旅遊觀光基層之專業之專業人員且提昇觀光旅遊實務知能。	語文推理 數字推理 中文詞語 圖形推理 空間關係 知覺速度與確度	主要工作場所為各大飯店的接待員、訂房員、總機、客房服務員;旅行社內勤助理人員	主要工作場所為旅行業基層人員、業務人員、服務人員、行銷人員、領隊、導遊人員、解說員以及各大航空公司空勤、地勤人員	x	x	美和科技大學(觀光科)	
		綜合高中	x	私立忠信高中(觀光事務學程)	x									
		旅遊管理科	竹苗區無	x	x	x	主要學習旅遊經營管理、休閒遊憩產業發展、完善的實習制度、餐服技能之培養、實施產學合作之雙軌計畫。	語文推理 數字推理 英文詞語 空間關係 中文詞語 知覺速度與確度	主要擔任會議展覽專業人員、旅行團領隊導遊、旅行社內勤人員、客運公司、遊輪產業服務人員、飯店、休閒旅遊專才、觀光行政公職人員	主要擔任旅遊業作業人員、旅遊業經紀人員、領隊與導遊人員、旅遊業經理人員、觀光旅遊相關產業服務人員	x	x	x	
海洋運動休閒科	竹苗區無	x	x	x	主要學習海洋運動技術與休閒管理，並輔導考取相關專業證照(如救生員、游泳教練、救生教練、溺水教練、衝浪教練、浮潛指導員等)。	語文推理 數字推理 機械推理 中文詞語 英文詞語	主要擔任運動休閒中心指導員及經理人、遊艇碼頭技術指導員及經理人、浮潛、水肺潛水及水上運動技術指導員、海洋運動行銷與管理專業經營管理人員、海洋運動與海域遊憩規劃經營管理人員	台北海洋科技大學(海洋運動休閒與觀光管理科)	x		x			

新竹市國中志願選填 --【職群職科參照一覽表】

序號	群別	科別	學制	☆竹苗區-免試入學 設科學校☆			學習相關內容	何倫碼	性向測驗	未來可能的發展 (高職畢)	未來可能的發展 (科技大學畢)	☆五專設科學校☆					
				新竹市	新竹縣	苗栗縣						北區	中區	南區/東區/離島			
11	餐旅群	餐飲管理科	高中/職	私立光復高中(日) 私立光復高中進修部(夜)	私立東泰高中進修部(日) 私立東泰高中進修部(夜) 私立仰德高中(日) 私立仰德高中進修部(夜)	私立君毅高中(日) 私立君毅高中進修部(夜) 私立中興商工 縣立三義高中	主要學習餐旅管理、餐飲衛生安全、採購學、食物學、餐飲實務、餐旅服務技術、中餐烹調、中式點心、烘焙、西餐烹調等全球化餐飲經營管理知能。	S R A	語文推理 數字推理 中文詞語 圖形推理 空間關係 知覺速度 與確度	主要工作場所為各大飯店、旅館、餐廳、糕餅店、麵包店的內場或外場工作人員、接待員、客房服務人員	主要工作場所為餐旅服務相關行業職場(飯店、餐廳、旅館、酒吧等)從事餐飲製備及管理、旅館櫃檯及房務管理、餐旅業市場行銷企劃、餐旅資訊管理等中階實務管理工作人員、相關採購人員	敏實科技大學(餐飲管理科) 臺北城市科技大學(餐飲專業科) 宏國德霖科技大學(餐旅管理科) 德育學校財團法人德育護理健康學院(餐旅廚藝管理科) 台北海洋科技大學(餐飲管理科) 馬偕醫護管理專科學校(餐飲管理科) 耕莘健康管理專科學校(宜蘭校區)(健康餐旅科) 聖母醫護管理專科學校(餐旅與休閒遊憩管理科)	仁德醫護管理專科學校(餐旅管理科)	美和科技大學(餐旅管理科) 慈惠醫護管理專科學校(餐飲管理科) 崇仁醫護管理專科學校(餐飲管理科) 國立高雄餐旅大學(餐飲廚藝科五專菁英班) 國立臺東專科學校(餐旅管理科)			
			綜合高中	x	國立關西高中(餐飲服務學程) 私立忠信高中(觀光餐飲學程)	x											
		健康休閒管理科	竹苗區無	x	x	x	主要以實踐「樂活」與「樂學」理念，培養健康管理及休閒管理專業知識與技能。					語文推理 數字推理 英文詞語 空間關係 中文詞語 知覺速度 與確度	主要擔任健康促進指導人員、體適能指導員、運動防護員、活動企劃人員、領隊、導遊、旅遊服務專員、休閒產業服務人員	主要擔任健康與休閒相關產業行銷企劃專員、健康休閒產業指導專員、戶外用品業活動企劃專員、旅遊休閒相關業務專員、旅遊規劃師及諮詢專員、遊樂園行銷業務專員	新生醫護管理專科學校(健康休閒管理科)	x	x
		海洋運動休閒科	竹苗區無	x	x	x	主要學習海洋運動技術與休閒管理，並輔導考取相關專業證照(如救生員、游泳教練、救生教練、溺水教練、衝浪教練、浮潛指導員)。					語文推理 數字推理 機械推理 中文詞語 英文詞語	主要擔任運動休閒中心指導員及經理人、遊艇碼頭技術指導員及經理人、浮潛、水肺潛水及水上運動技術指導員、海洋運動行銷與管理專業經營管理人員、海洋運動與海域遊憩規劃經營管理人員		台北海洋科技大學(海洋運動休閒與觀光管理科)	x	x
12	土木與建築群	土木工程系	高中/職	x	x	x	此學群需要了解土木建築的施工圖、認識工程施工的規範與技術。學習台灣建築環境現況與全球建築環境的關係，體驗土木建築文化背景，協助取得相關技術士證照。	R A	數字推理 圖形推理 機械推理 空間關係	主要擔任營建工程技術人員、建築繪圖人員、消防技術維修人員、測量技術人員	主要擔任土木工程師、結構工程師、營建工程師、大地工程師、建築工程師、室內設計師或製圖、測量、工程估價管理等技術人員、消防設備士、製圖、測量或工程估價管理等技術人員、工程規劃設計、工程測繪及地理資訊應用技術人員	宏國德霖科技大學(土木工程科) 中華科技大學(建築科)	x	正修科技大學(土木工程科)、(建築科)			
13	海事群	航海科	竹苗區無	x	x	x		R C	數字推理 機械推理 空間關係 知覺速度 與確度	擔任私人船運公司、貨運承攬公司、貨櫃運輸公司、港口裝卸公司技術人員，亦可參加高職航海特考，及格可由船副、大副晉升至船長	擔任私人船運公司、貨運承攬公司、貨櫃運輸公司、港口裝卸公司管理人員、港務單位、關務單位、船務單位、貨櫃公司等拖船、海關人員、娛樂船舶、遊艇、海釣船駕駛員、沿岸觀光引導人員。	x	x	國立高雄科技大學(航海科)			
			輪機科	竹苗區無	x	x	x	主要學習船舶機械之操作及電機設備之控制與維護，維持船舶主機、輔機穩定運轉，使船舶能安全的航行於海上。	R C	數字推理 機械推理 空間關係 知覺速度 與確度	擔任公民營機械加工廠、鍋爐焚化爐工廠、汽電共生業等技術維修人員、商船輪機員、造船廠、石化廠技術人員、各航運公司服務人員。	擔任驗船機構高級技術人員及工程師、航運公司工務部工程師、引擎製造商設備工程師、太陽光電與儲氫材料研發與製造工程師；汽車/機車/飛機/輪船等引擎製造研發與設備工程師、航海人員輪機員、船舶電信人員。	x	x	國立高雄科技大學(輪機工程科)		

14	水產群	竹苗區無	竹苗區無	x	x	x	此學群主要培養漁具製作、修護、養殖，並且了解海洋、氣象學、海洋生態保育與海洋休閒娛樂。	REI	語文推理 數字推理 圖形推理 機械推理	學生畢業後可從事水產養殖業、水產飼料業、水產藥品業、水產食品加工業、水族量販業等行業，也可以從事海洋漁業，例如：漁船航行人員、漁船船員、自營漁船，以及休閒漁業，例如：自營潛水、釣具行、生態旅遊導覽人員。有志於擔任公職者可參加普考、高考及公務人員特考等公職考試，或參加考試進入國營事業工作等。	x	x	國立高雄科技大學(漁業科技與管理科)	
15	藝術群	表演藝術科	高中/職	x	x	x	主要學習舞蹈、歌唱、戲劇、肢體展現、流行街舞、樂器演奏、武功身段、主持表演、歌唱創作、流行舞蹈、幕後製作實務操作、藝術行政管理、化妝造型等。	A	語文推理 圖形推理 中文詞語 空間關係	舞蹈表演、編導設計助理、國內外團體舞者、表演藝術相關行政企劃執行、造型彩妝設計人員、表演服飾、道具製作人員。	國內外團體專業舞者、舞蹈編導設計師、表演教師、藝術經紀人、表演治療師、肢體開發教師、美姿美儀教師、造型彩妝設計師、表演藝術相關行政企劃與管理師。	康寧大學(數位影視動畫科)(臺北校區)	x	x
			綜合高中	x	x	x								
16	學術群	普通科	高中/職	國立科學園區實中國立新竹女中國立新竹高中市立建功高中市立成德高中市立香山高中進修部(夜)私立光復高中私立曙光女中私立磐石高中	國立竹東高中(日)國立竹東高中進修部(夜)國立竹北高中私立義民高中縣立六家高中縣立湖口高中私立東泰高中	國立苗栗高中國立竹南高中國立苑裡高中私立君毅高中私立建臺高中縣立興華高中縣立大同高中縣立苑裡高中縣立三義高中國立卓蘭高中全人實驗高中	此學群主要學習的科目包含國文、英文、數學、歷史、地理、公民與社會、物理、化學、生物、地球科學等，又分為偏重自然學程或社會學程，課程延續國中學科加深加廣。		語文推理 數字推理 圖形推理 機械推理 空間關係 中文詞語 英文詞語 知覺速度 與確度	一、升學： (1) 國內：就讀一般大專院校、技術學院、科技大學、軍警學校、空中大學等。 (2) 國外：出國進修準備。 二、就業：依據個人興趣及專長發展就業機會(例如：政府或民間團體的職業訓練、取得技術證照、進修學校、參加公職考試、自行創業等)。	一、升學：以學術研究為主要發展目標，可在國內外針對有興趣的學科學系，就讀相關研究所、博士班與博士後研究等。 二、就業：依據個人興趣及所學之學業專長發展就業機會(例如：進入相關產業提供專業服務、政府或民間團體的職業訓練、取得技術證照、進修學校、參加公職考試、自行創業等)。	x	x	x
			綜合高中	國立新竹高商	國立關西高中 私立忠信高中 私立內思高工	x								
17	醫療群	復健科	竹苗區無	x	x	x	主要學習物理治療或職能治療專業知識	SRC	語文推理 數字推理 圖形推理 空間關係 英文詞語	主要從事職能治療師、物理治療師、早療治療師、長期照顧員、運動傷害防護員、復健諮詢師、醫療儀器業務員、臨床研究助理、個人體適能教練、運動指導教練、健康管理師	x	仁德醫護管理專科學校(復健科)	慈惠醫護管理專科學校(物理治療科) 樹人醫護管理專科學校(物理治療科) 樹人醫護管理專科學校(職能治療科)	
			竹苗區無	x	x	x	主要學習臨床醫學檢驗技術、臨床醫學檢查技術與衛生保健疾病預防管制知識，課程包含通識教育、基礎醫學及專業知識學科，經臨床醫學實習後完成學業。							語文推理 數字推理 圖形推理 空間關係 英文詞語

新竹市國中志願選填 --【職群職科參照一覽表】

適用114學年度入學
製作群：新竹市學生輔導諮商中心

序號	群別	科別	學制	☆竹苗區-免試入學 設科學校☆			學習相關內容	何倫碼	性向測驗	未來可能的發展 (高職畢)	未來可能的發展 (科技大學畢)	☆五專設科學校☆								
				新竹市	新竹縣	苗栗縣						北區	中區	南區/東區/離島						
17	醫療群	護理科	竹苗區無	x	x	x	此學群主要學習生物與化學應用在人體的科學，包含生理學、病理學等，應用在醫療相關產業	S R C	語文推理 數字推理 圖形推理 空間關係 英文詞語	主要從事醫護人員，包含藥師、護理師、驗光師、醫事檢驗師、營養師、物理治療師、職能治療師、聽力師、語言治療師、呼吸治療師、病理藥理研究人員、照顧服務員		慈濟科技大學(護理科) 德育學校財團法人德育護理健康學院(護理科) 馬偕醫護管理專科學校(護理科) 耕莘健康管理專科學校(新店校區)(宜蘭校區)(護理科) 聖母醫護管理專科學校(護理科) 新生醫護管理專科學校(護理科) 康寧大學(護理科)(臺北校區)	仁德醫護管理專科學校(護理科) 弘光科技大學(護理科) 國立臺中科技大學(護理科)	國立臺南護理專科學校(護理科) 美和科技大學(護理科) 輔英科技大學(護理科) 中華醫事科技大學(護理科) 慈惠醫護管理專科學校(護理科) 樹人醫護管理專科學校(護理科) 敏惠醫護管理專科學校(護理科) 育英醫護管理專科學校(護理科) 崇仁醫護管理專科學校(護理科)						
		口腔衛生學科	竹苗區無	x	x	x	主要學習內容：預防牙醫學、口腔衛生學、固定式義齒照護學、牙科器械學等專業課程，可服務於牙科醫療相關產業。								語文推理 數字推理 圖形推理 英文詞語 空間關係 中文詞語	主要於牙醫診所、牙科材料與生技相關產業、口腔相關機構擔任臨床口腔專業人員及推廣人員等	主要擔任臨床口腔衛生專業人員、牙科產業(材料、植牙、生技、儀器等)研發推廣人員；發展推動口腔衛生計畫的策略評估、執行及評價	耕莘健康管理專科學校(新店校區)(口腔衛生與健康照護科) 新生醫護管理專科學校(口腔衛生學科)	仁德醫護管理專科學校(口腔衛生學科)	樹人醫護管理專科學校(口腔衛生學科) 美和科技大學(口腔衛生學科)
		牙體技術科	竹苗區無	x	x	x	學習內容：牙體複形技藝方面的操作技術								語文推理 數字推理 圖形推理 機械推理 空間推理	主要擔任牙技從業人員、牙醫助理、牙科材料進口販賣或牙科醫療儀器修復	主要擔任牙體技術師、材料研發工程師、相關研發單位研發人員等	聖母醫護管理專科學校(牙體技術暨數位應用科)	x	樹人醫護管理專科學校(牙體技術科) 敏惠醫護管理專科學校(牙體技術科)
		視光學科	竹苗區無	x	x	x	主要學習加強配鏡、驗光及相關專業能力，如鏡片加工的專業能力、眼睛護理保健的專業能力、屈光檢查(驗光)的專業能力以及視視機能檢查及訓練的專業能力								語文推理 數字推理 圖形推理 英文詞語 空間關係	主要擔任驗光師、配鏡磨片師、眼鏡門市銷售人員、眼科助理人員、眼鏡公司專業技術講師、隱形眼鏡研發助理、醫學美容諮詢專員、鏡架業務專員、鏡片業務專員、隱形眼鏡業務專員、視光行業客服教育專員、視光產業生產線技術人員、視光儀器業務專員等	主要於大型眼鏡連鎖店擔任視光師、店長；於醫院或診所的眼科部門擔任專業視光師。亦或者任職生物科技、預防醫學推廣等視光產業發展規劃師；視光及光電科技產業之專案管理師與研發工程師	康寧大學(視光科)(臺北校區) 馬偕醫護管理專科學校(視光學科) 新生醫護管理專科學校(視光學科)	仁德醫護管理專科學校(視光學科)	中華醫事科技大學(視光科) 樹人醫護管理專科學校(視光學科)
		醫藥保健商務科	竹苗區無	x	x	x	主要修習醫藥商務管理學、保健食品概論、健康照護概論等。								語文推理 數字推理 中文詞語 英文詞語 知覺速度 與確度	主要在各大藥廠、醫藥行銷公司、健康保健行銷師、連鎖藥妝店擔任藥師助理、醫藥保健進出口工作等	主要擔任保健諮詢顧問或是投入藥廠、生技公司及食品公司、保健食品及化妝品等科技研發及經營管理工作	新生醫護管理專科學校(醫藥保健商務科)	x	中華醫事科技大學(醫務暨健康事業管理科)

17	醫療群	生命關懷事業科	竹苗區無	x	A	x	主要培育全方位生命禮儀師，強化從死亡教育到生死教育再到生命教育，培養殯葬禮儀服務與殯葬設施經營管理兩大專業能力。	S R C	語文推理 數字推理 中文詞語 空間關係	主要在生命禮儀相關服務專業擔任從業人員及管理人員、生命禮儀師、大體化妝師等	主要從事生命禮儀相關服務，亦可升學修讀生死學研究所、生死教育與輔導研究所、生命學研究所等	馬偕醫護管理專科學校(生命關懷事業科)	仁德醫護管理專科學校(生命關懷事業科)	x
		照顧服務科	高中/職	私立光復高中	x	x	主要學習老人健康管理、老人照護、護理復健及嬰幼兒保育之基本知識暨照護之實務技能		語文推理 數字推理 圖形推理 空間關係 中文詞語 英文詞語	主要從事醫院照護、長期照護機構及居家服務之專業照護等相關工作	主要從事照顧管理專員、個案管理師、健康促進管理師、照顧服務員、照顧服務員督導、居家服務督導員、高齡服務產業規劃、老人機構行政管理、高齡理財規劃人員、輔具設計行銷人員、高齡生活規劃人員、遠距照護規劃人員、養生產品服務人員、銀髮休閒規劃人員等高齡相關產業之服務、管理及開發之職務	x	x	國立臺南護理專科學校(老人服務事業科) 育英醫護管理專科學校(老人健康服務事業管理科) 崇仁醫護管理專科學校(老人服務事業管理科) 敏惠醫護(長期照顧與健康促進管理科)
		職業安全衛生科	竹苗區無	x	x	x	培養職業安全衛生之專業人才，提升國內事業單位職業安全衛生管理人員之素質，改善工作環境，減少職業災害		語文推理 數字推理 機械推理 空間關係	主要至各地勞動檢查機構工作，成為十五大行業之勞工安全管理師、工安技師、工礦衛生技師、勞工衛生管理師；亦可參加勞工安全管理、勞工安全管理、勞工衛生管理、物理性因子作業環境測定、化學性因子作業環境測定等乙級或甲級技術士證考試	x	仁德醫護管理專科學校(職業安全衛生科)	中華醫事科技大學(職業安全衛生科) 嘉南藥理大學(職業安全衛生科) 大仁科技大學(環境與職業安全衛生科)、(消防安全科)	

☆筆記欄☆



【備註】五專設科學科未被歸類之科系如下：

- 工業管理群—
南部：國立高雄科技大學(模具工程科)
- 醫療群—
北區：馬偕醫護管理專科學校(人工智慧暨醫療應用科)、(智慧科技長期照顧科)
中區：仁德醫護管理專科學校(生技製藥經營管理科)、(人工智慧暨醫療應用科)、(高齡健康促進科)、中臺科技大學(醫學影像暨放射科學科)
南區/東區/離島：中華醫事科技大學(生物醫學及美容保健科、製藥工程科)、嘉南藥理大學(食藥產業暨檢測科技科、環境工程與科學科、智慧網路應用科、環境資源管理科、藥粧生技產業科、公共安全及消防科)、輔英科技大學(環境工程與科學科)

竹苗區-特色招生職群職科參照一覽表 (資料來源：臺灣北區114學年度高級中學學校徵選入學聯合簡章-核定版&114學年度特色招生專業群科甄選入學委員會)

適用114學年度入學
製作群：新竹市學生輔導諮商中心

序號	群別	科別	學制	設科學校			學習相關內容	何倫碼	能力強項	未來可能的發展(高職畢)	未來可能的發展(科技大學畢)
				新竹市	新竹縣	苗栗縣			國中新編多元性向測驗		
1	藝才班	美術班	高中	國立新竹女中	x	國立苗栗高中 國立苑裡高中	此學群主要培養具有優異藝術才能之學生，以普通科課程為基礎，額外提供專業性藝術教育，加強藝術表現、創作、鑑賞能力，其藝術類型包含：美術、音樂、舞蹈。	A、R	語文推理、圖形推理、中文詞語、空間關係	美術教師、畫家、美術設計與創作	美術教師、畫家、美術設計與創作
2		音樂班	高中	國立新竹高中	x	x		A、E	語文推理、圖形推理、中文詞語、空間關係	音樂教師、音樂家、作曲家	音樂教師、音樂家、作曲家
3		舞蹈班	高中	x	國立竹北高中	x		A、S E	語文推理、圖形推理、中文詞語、空間關係	舞蹈老師、舞蹈家、表演工作者、劇作家、導演	舞蹈老師、舞蹈家、表演工作者、劇作家、導演
4	體育班	體育班	高中	市立香山高中 市立成德高中		國立竹北高中 縣立湖口高中 縣立六家高中 縣立興華高中 縣立苑裡高中 縣立大同高中	此學群主要延續國中運動績優學生的運動培訓，培養優秀運動人才。	S、A R、E C	知覺速度與確度	休閒遊憩管理人員、運動員、體育教練、體育教師、體育休閒事業經理、運動器材經營者	休閒遊憩管理人員、運動員、體育教練、體育教師、體育休閒事業經理、運動器材經營者
5	機械群	板金科	高職	國立新竹高工	x	x	主要學習電腦化機械輔助製圖、製造板狀金屬彎折成型、銲接組合、防銹塗裝等技能。	I、R	數字推理、圖形推理、機械推理、空間關係	板金技術人員、NCT沖孔作業員、NC折床作業員、沖床作業員、特殊銲接工	金屬造型設計製造、特殊銲接工程師、板金設計研發工程師
		機械科	高職		私立內思高工(模治具加工特色班)	x					
6	電機與電子群	資訊 資電應用實務 特色班科	高職	x	私立內思高工	x	主要學習電子、視聽、工業與數位產品的電路組裝與設計、微電腦單晶片的程式編寫與電路的裝配及測試及程式語言的設計等技術能力，以培養電子產業之基層技術人員。	I、R	數字推理、圖形推理、機械推理、空間關係	主要在通信及視聽電子產品製造業、電子科技廠、照明器具製造業、微電腦生產工廠、電腦週邊設備生產工廠、電子材料行、電子商品門市等相關行業，擔任視聽電子產品維護技術員、電子公司硬體維修技術員、電子設備裝修技術員、微電腦生產工廠技術員、電腦週邊設備生產工廠技術員、電子設備貿易代理人之維護技術員、電子產品售貨員、電路銲接技術員。	主要在電子零件業、半導體、光電通信器材業、積體電路設計產業、光學鐘錶及其他精密工業等相關行業，擔任電子工程師、產品應用工程師、儀器系統工程師、研發工程師、設備工程師、PCB 佈局工程師、積體電路工程師、通訊工程師、IC 製造工程師、電子設計工程師、薄膜製程工程師、生醫電子研發工程師
		電機科 電子科									
7	農業群	園藝科	高中	x	x	x	主要學習各種作物之生產及栽培管理、造園景觀設計及施工，農業行銷知識及加工利用技能，認識農業未來趨勢，使學生將來能從事有關農園生產、作物栽培管理、花藝設計、農產利用行銷、景觀設計施工等工作。	I、R	語文推理、數字推理、圖形推理、機械推理	園藝相關產業如園藝公司、花藝設計公司、景觀工程公司等從業人員及自行創業等。	1.園藝相關產業如園藝公司、花藝設計公司、景觀工程公司、生物科技研究公司等從業及管理人員及自行創業等。 2.國內外學術機構教職/研究人員。
		森林科	高中	x	x	x					
8	設計群	多媒體設計科	高職	x		私立內思高工	主要學習有關多媒體設計之實用技術與基本知識，培養多媒體設計、數位設計與視覺傳達等相關之設計與製作知能。	A	語文推理、圖形推理、中文詞語、空間關係	主要從事平面廣告設計師、美術設計師、插畫設計師、包裝設計師、形象包裝設計師、美術編輯設計師、攝影師、網頁設計師、動畫製作師、多媒體設計師、電腦資訊管理、電腦軟體工程師	主要從事平面廣告設計師、美術設計師、插畫設計師、包裝設計師、形象包裝設計師、美術編輯設計師、攝影師、網頁設計師、動畫製作師、多媒體設計師、電腦資訊管理、電腦軟體工程師
9	家政群	家政科	高中			國立關西高中	主要學習家政管理、家事工藝、服裝製作、烹飪、餐旅服務等基本知識能力。	S、A	語文推理、數字推理、圖形推理、空間關係、中文詞語、英文詞語	主要擔任餐飲服務員、助理調酒員、吧台人員、飯店房務員、廚師助理、烘焙助理	主要擔任飯店櫃檯接待人員、調酒師、手工藝品設計師、廚師、烘焙師、觀光休閒服務

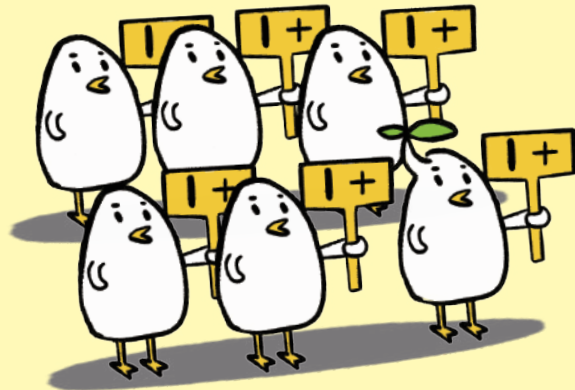
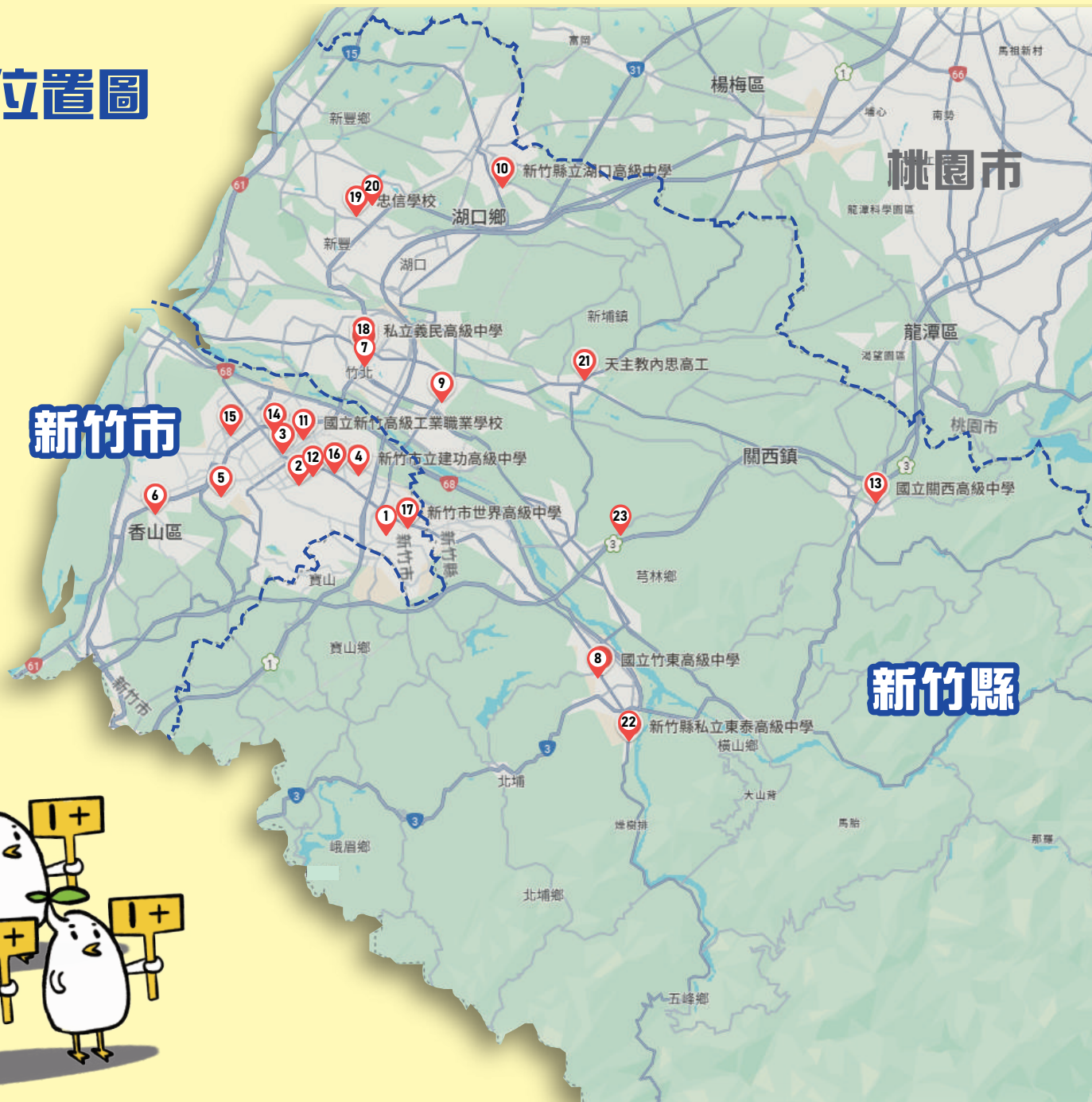
114學年度竹苗區綜合高中辦理學校開設學程一覽表

群別	學程別	縣市別	新竹縣			新竹市
		學校	關西高中	忠信高中	內思高工	新竹高商
學術群	學術社會學程		•	•	•	•
	學術自然學程		•	•	•	•
機械群	機械學程					
	機械工程學程				•	
動力機械群	汽機車技術學程					
電機與電子群	電機技術學程					
	電子技術學程					
	電機電子學程					
	資訊技術學程	•				
	控制學程					
	資訊電子學程				•	
	機電整合學程				•	
	電腦通訊學程					
化工群	化工學程					
設計群	室內設計學程					
	廣告設計學程					
	多媒體設計學程					
	多媒體製作學程				•	
商業群	資訊應用學程	•	•			
	商業服務學程				•	
	商業經營學程					
	資料處理學程					
	電腦平面動畫學程					
	流通服務學程					
外語群	應用英語學程			•	•	•
	應用日語學程					
家政群	幼兒保育學程					
	美容學程					
	幼老福利學程					
	時尚造型學程					
餐旅群	觀光事業學程					
	觀光事務學程			•		
	餐飲服務學程	•				
	觀光餐飲學程			•		
食品群	食品加工學程					
藝術群	表演藝術學程					



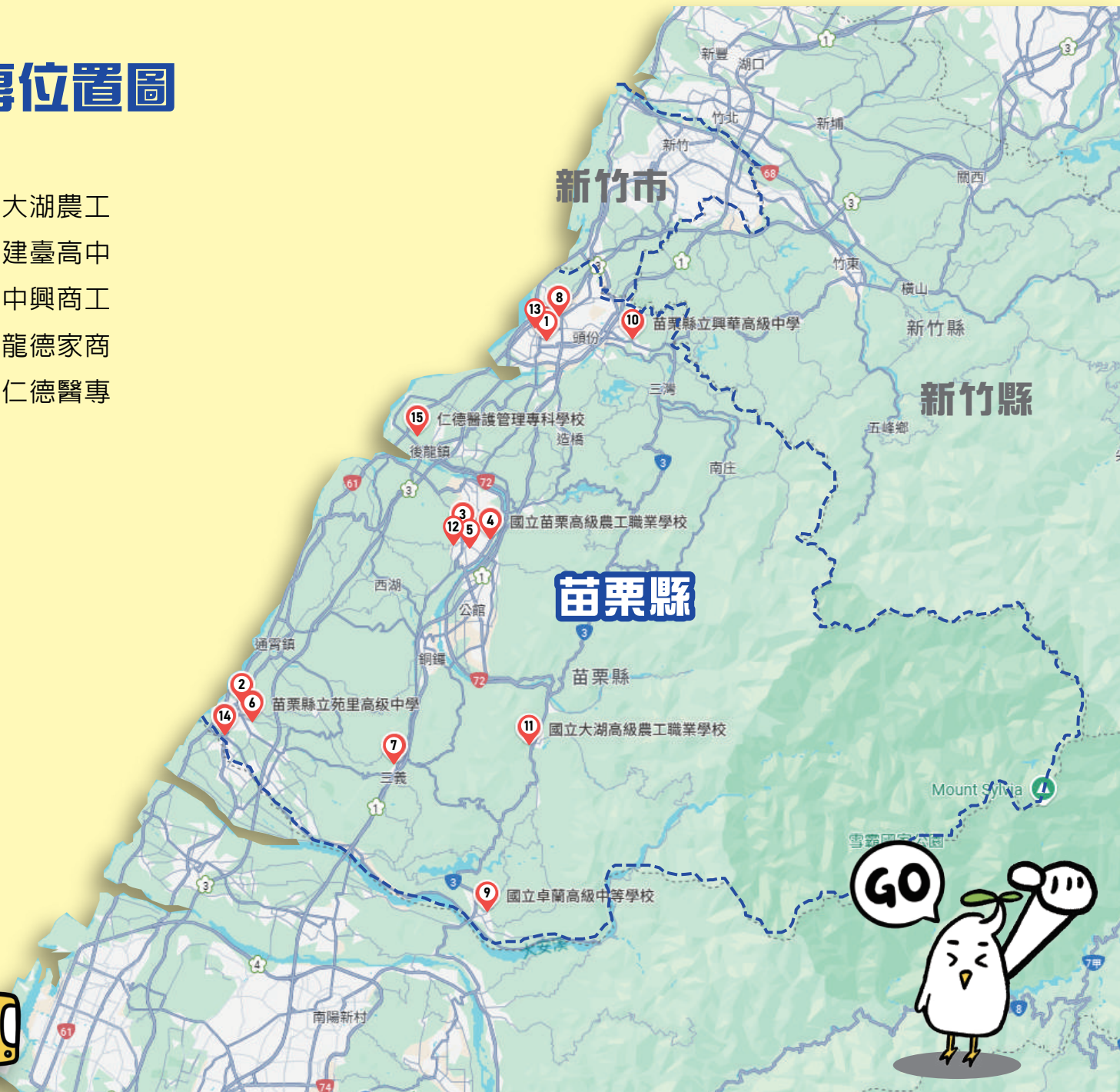
新竹縣市高中職五專位置圖

- | | |
|-----------|-----------|
| 1 國立實驗高中 | 13 國立關西高中 |
| 2 國立新竹高中 | 14 私立曙光女中 |
| 3 國立新竹女中 | 15 私立磐石高中 |
| 4 市立建功高中 | 16 私立光復高中 |
| 5 市立成德高中 | 17 私立世界高中 |
| 6 市立香山高中 | 18 私立義民高中 |
| 7 國立竹北高中 | 19 私立忠信高中 |
| 8 國立竹東高中 | 20 私立仰德高中 |
| 9 縣立六家高中 | 21 私立內思高工 |
| 10 縣立湖口高中 | 22 私立東泰高中 |
| 11 國立新竹高工 | 23 敏實科技大學 |
| 12 國立新竹高商 | |



苗栗縣高中職五專位置圖

- | | |
|-----------|-----------|
| 1 國立竹南高中 | 11 國立大湖農工 |
| 2 國立苑裡高中 | 12 私立建臺高中 |
| 3 國立苗栗女中 | 13 私立中興商工 |
| 4 國立苗栗農工 | 14 私立龍德家商 |
| 5 國立苗栗高商 | 15 私立仁德醫專 |
| 6 縣立苑裡高中 | |
| 7 縣立三義高中 | |
| 8 私立君毅高中 | |
| 9 國立卓蘭高中 | |
| 10 縣立興華高中 | |





諮詢專線：新竹市輔導諮商中心03-5286661

本手冊版權所有，未經授權不得擅自複製、散布或以任何形式使用。如需使用本手冊內容，請事先取得本單位的書面同意。本手冊保留一切權利。



新竹市政府
Hsinchu City Government



新竹市政府教育處
DEPARTMENT OF EDUCATION
HSINCHU CITY



新竹市政府



新竹市教育網



新竹市教育處